

**Schweiz**

| Name                                | Aktuell   | +/-    | Perf   | Zeit       |
|-------------------------------------|-----------|--------|--------|------------|
| <a href="#">SMI</a>                 | 9'032.89  | -18.38 | -0.20% | 23.06.2017 |
| <a href="#">SMI Mid TR</a>          | 3'257.45  | -10.64 | -0.33% | 23.06.2017 |
| <a href="#">SLI Swiss Leader Pr</a> | 1'421.40  | -3.95  | -0.28% | 23.06.2017 |
| <a href="#">SPI</a>                 | 10'275.66 | -20.39 | -0.20% | 23.06.2017 |

**Top 5 - SMI**

| Name                            | Perf  |
|---------------------------------|-------|
| <a href="#">LafargeHolcim N</a> | 0.72% |
| <a href="#">Lonza Grp N</a>     | 0.48% |
| <a href="#">Swisscom N</a>      | 0.26% |
| <a href="#">Geberit N</a>       | 0.15% |
| <a href="#">SGS N</a>           | 0.04% |

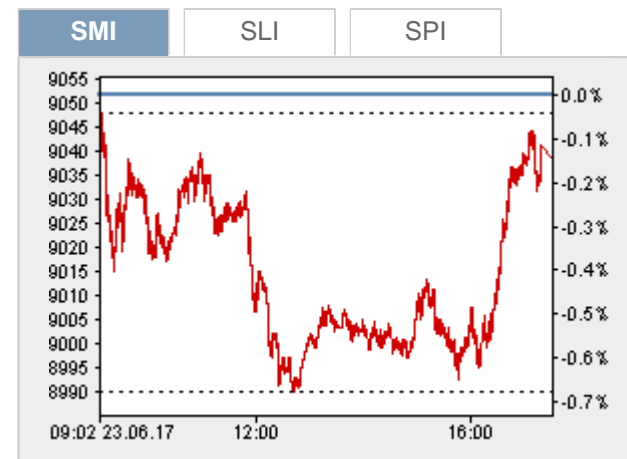
**Flop 5 - SMI**

| Name                              | Perf   |
|-----------------------------------|--------|
| <a href="#">Givaudan N</a>        | -1.06% |
| <a href="#">UBS Group N</a>       | -0.95% |
| <a href="#">Adecco Group N</a>    | -0.94% |
| <a href="#">Zurich Insur Gr N</a> | -0.80% |
| <a href="#">CS Group N</a>        | -0.60% |

**News**

|        |       |   |
|--------|-------|---|
| 24.06. | 06:05 | <a href="#">Syngenta in den USA wegen Gen-Saatgut zu Millionenstrafe verurteilt</a>         |
| 23.06. | 18:15 | <a href="#">Aktien Schweiz Schluss: Leichtes Minus zum Wochenschluss</a>                    |
| 23.06. | 17:14 | <a href="#">Tagesüberblick Wirtschaft</a>   |
| 23.06. | 16:30 | <a href="#">Afternoon Briefing - Markt Schweiz</a>  |
| 23.06. | 13:21 | <a href="#">Schweizer Wirtschaft profitiert laut KOF-Ökonomen von Aufschwung im Ausland</a> |
| 23.06. | 12:45 | <a href="#">Aktien Schweiz: Kurse bröckeln ab - Pharmatitel weiter im Fokus</a>             |
| 23.06. | 10:08 | <a href="#">Aktien Schweiz Eröffnung: Leichte Abgaben - Ölpreise bleiben im Fokus</a>       |
| 23.06. | 09:26 | <a href="#">KOF-Sommerprognose: BIP-Schätzung für 2017 gesenkt - 2018 leicht erhöht</a>     |
| 23.06. | 08:45 | <a href="#">Aktien Schweiz Vorbörse: Wenig verändert erwartet - Starke Pharmawerte</a>      |
| 23.06. | 08:44 | <a href="#">Morning Briefing - Markt Schweiz</a>  |

→ [Weitere News](#)



→ [Weitere Charts](#)

**Meist abgefragte Titel**

- Roche Hldg G
- Syngenta N
- Vifor Pharma N
- Nestle N
- SGS N
- Swisscom N
- Givaudan N
- Swiss Re N
- Julius Baer Grp N
- CS Group N
- ABB N
- The Swatch Grp I
- Novartis N
- Swiss Life Hldg N
- Adecco Group N
- UBS Group N
- LafargeHolcim N
- Clariant N
- Zurich Insur Gr N

Zeitraum: [Heute](#) [1W](#) [1M](#)

Markt: [SWX](#) [XETRA](#) [NYSE](#) [NASDAQ](#)

**Indikatoren**

Erstellt am 24.06.2017, 22:33

## Heatmap - CHF SMI Constituents

|                                |                                 |                                |                                  |                                  |                                |                                   |
|--------------------------------|---------------------------------|--------------------------------|----------------------------------|----------------------------------|--------------------------------|-----------------------------------|
| <b>LHN</b><br>55.95<br>0.72%   | <b>LONN</b><br>208.60<br>0.48%  | <b>SCMN</b><br>468.40<br>0.26% | <b>GEBN</b><br>458.50<br>0.15%   | <b>SGSN</b><br>2'364.00<br>0.04% | <b>ROG</b><br>252.80<br>0.00%  | <b>ABBN</b><br>24.57<br>-0.04%    |
| <b>SREN</b><br>89.30<br>-0.11% | <b>NOVN</b><br>83.70<br>-0.12%  | <b>NESN</b><br>82.10<br>-0.18% | <b>SMI</b><br>9'032.89<br>-0.20% | <b>CFR</b><br>80.60<br>-0.25%    | <b>BAER</b><br>50.90<br>-0.29% | <b>SIK</b><br>6'375.00<br>-0.39%  |
| <b>UHR</b><br>369.10<br>-0.49% | <b>SLHN</b><br>323.90<br>-0.55% | <b>CSGN</b><br>13.35<br>-0.60% | <b>ZURN</b><br>284.60<br>-0.80%  | <b>ADEN</b><br>73.70<br>-0.94%   | <b>UBSG</b><br>15.61<br>-0.95% | <b>GIVN</b><br>1'956.00<br>-1.06% |

| Name                               | Aktuell     |
|------------------------------------|-------------|
| <a href="#">SMI</a>                | 9'032.89 ↓  |
| <a href="#">DAX</a>                | 12'733.41 ↓ |
| <a href="#">DJ Industr Average</a> | 21'394.76 ↓ |
| <a href="#">Rohoel Fass</a>        | 45.54 ↑     |
| <a href="#">Gold 1 Kg</a>          | 39'179.50 ↑ |
| <a href="#">EUR/CHF</a>            | 1.0853 ---  |
| <a href="#">USD/CHF</a>            | 0.9693 ---  |
| <a href="#">EUR/USD</a>            | 1.1194 ---  |