

Schweiz

Name	Aktuell	+/-	Perf	Zeit
SMI	9'248.49	11.36	0.12%	23.10.2017
SMI Mid TR	3'460.91	18.37	0.53%	23.10.2017
SLI Swiss Leader Pr	1'497.72	4.50	0.30%	23.10.2017
SPI	10'570.86	16.78	0.16%	23.10.2017

Top 5 - SMI

Name	Perf
Geberit N	1.21%
Givaudan N	1.16%
Adecco Group N	0.91%
CieFinRichemont N	0.85%
Novartis N	0.83%

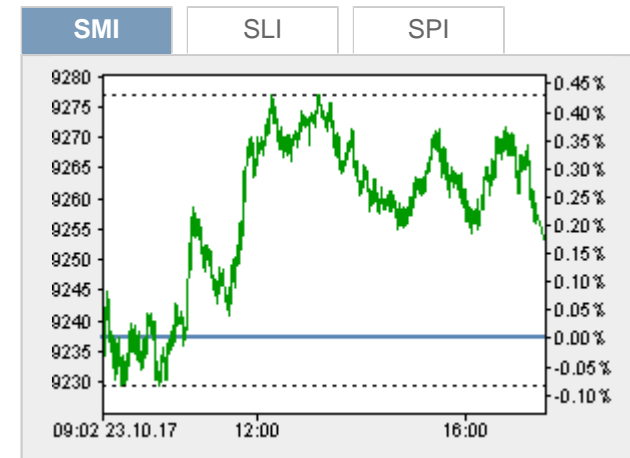
Flop 5 - SMI

Name	Perf
Nestle N	-0.84%
The Swatch Grp I	-0.69%
ABB N	-0.28%
Zurich Insur Gr N	-0.20%
Swiss Life Hldg N	-0.14%

News

23.10.	18:15	Aktien Schweiz Schluss: Freundlich auf breiter Front - Nestlé trüben Bild
23.10.	17:59	Tagesüberblick Wirtschaft
23.10.	16:38	Bund verlängert die Fernverkehrskonzession der SBB um zwei Jahre
23.10.	16:30	Afternoon Briefing - Markt Schweiz
23.10.	14:06	Bund verlängert die Fernverkehrskonzession der SBB um zwei Jahre
23.10.	14:06	Ausblick Logitech: Quartalsumsatz von durchschnittlich 621,9 Mio USD geschätzt
23.10.	14:03	Ausblick Schindler: 9-Monatsumsatz im Durchschnitt bei 7,26 Mrd CHF veranschlagt
23.10.	14:00	Ausblick Novartis: Quartalsumsatz von durchschnittlich 12,27 Mrd USD erwartet
23.10.	12:39	Aktien Schweiz: Nach unentschlossenem Start mittlerweile moderate Gewinne
23.10.	12:20	Schweizer Detailhandel verbucht 2016 laut Nielsen-Studie leichtes Plus

→ [Weitere News](#)



→ [Weitere Charts](#)

Meist abgefragte Titel

- Swiss Re N
- Swiss Life Hldg N
- SGS N
- Zurich Insur Gr N
- Kuehne+Nagel Int N
- Roche Hldg G
- ABB N
- Novartis N



Zeitraum: [Heute](#) [1W](#) [1M](#)

Markt: [SWX](#) [XETRA](#) [NYSE](#) [NASDAQ](#)

Indikatoren

Name	Aktuell
SMI	9'248.49 ↑
DAX	13'003.14 ↑
DJ Industr Average	23'273.96 ↓
Rohoel Fass	57.37 ↓
Gold 1 Kg	40'604.00 ↓
EUR/CHF	1.1575 ↓

Erstellt am 24.10.2017, 00:17

[USD/CHF](#)0.9852 [EUR/USD](#)1.1749 **Heatmap - CHF SMI Constituents**

GEBN 466.90 1.21%	GIVN 2'188.00 1.16%	ADEN 77.65 0.91%	CFR 88.85 0.85%	NOVN 85.15 0.83%	LONN 258.50 0.82%	SGSN 2'349.00 0.56%
SIK 7'185.00 0.42%	SCMN 497.20 0.28%	BAER 58.35 0.26%	UBSG 17.16 0.23%	ROG 234.90 0.21%	CSGN 15.92 0.13%	SMI 9'248.49 0.12%
LHN 57.35 0.09%	SREN 91.95 -0.11%	SLHN 345.20 -0.14%	ZURN 297.00 -0.20%	ABBN 24.92 -0.28%	UHR 389.60 -0.69%	NESN 82.75 -0.84%