

**Schweiz**

Name	Aktuell	+/-	Perf	Zeit
<a href="#">SMI</a>	8'794.97	141.81	1.64%	17:30:51
<a href="#">SMI Mid TR</a>	3'422.29	72.39	2.16%	17:30:51
<a href="#">SLI Swiss Leader Pr</a>	1'402.74	22.26	1.61%	17:30:51
<a href="#">SPI</a>	10'393.04	174.80	1.71%	17:30:51

**Top 5 - SMI**

Name	Perf
<a href="#">Lonza Grp N</a>	3.64%
<a href="#">Givaudan N</a>	2.78%
<a href="#">Roche Hldg G</a>	2.25%
<a href="#">The Swatch Grp I</a>	2.22%
<a href="#">CieFinRichemont N</a>	2.15%

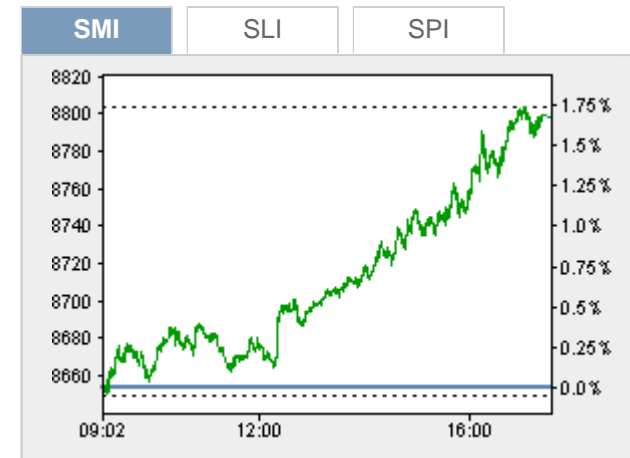
**Flop 5 - SMI**

Zur Zeit liegen keine Flops vor

**News**

16.10.	18:13	<a href="#">Aktien Schweiz Schluss: Deutliche Erholung - Gute US-Berichtssaison stützt</a>
16.10.	16:36	<a href="#">Schweizer Börse setzt Aufwärtstrend vor - Starke US-Märkte ziehen</a>
16.10.	13:36	<a href="#">Globaler Einbruch bei ausländischen Direktinvestitionen durch US-Steuersenkung</a>
16.10.	11:30	<a href="#">Aktien Schweiz: Zaghafte Erholung</a>
16.10.	10:56	<a href="#">Meyer-Burger-Aktien drehen ins Minus</a>
16.10.	09:38	<a href="#">Meyer-Burger-Aktien reagieren mit Kursplus auf Restrukturierung</a>
16.10.	09:30	<a href="#">Aktien Schweiz Eröffnung: Seitwärtsbewegung zum Start</a>
16.10.	08:43	<a href="#">Aktien Schweiz Vorbörse: Weitere Stabilisierung erwartet</a>
16.10.	08:40	<a href="#">Morning Briefing - Markt Schweiz</a>
16.10.	06:51	<a href="#">Wohnungspreise in Zürich in elf Jahren am stärksten gestiegen</a>

→ [Weitere News](#)



→ [Weitere Charts](#)

**Meist abgefragte Titel**

- SGS N Sonova Hldg N Zurich Insur Gr N
- Novartis N Swiss Life Hldg N Givaudan N
- Geberit N** ams I TEMENOS N
- Roche Hldg G Adecco Group N
- The Swatch Grp I Swiss Re N
- Lonza Grp N Swisscom N Nestle N
- UBS Group N ABB N LafargeHolcim N
- CS Group N

Zeitraum: [Heute](#) [1W](#) [1M](#)

Markt: [SWX](#) [XETRA](#) [NYSE](#) [NASDAQ](#)

**Indikatoren**

Name	Aktuell
<a href="#">SMI</a>	8'794.97 ↑

Erstellt am 16.10.2018, 23:50

## Heatmap - CHF SMI Constituents

<b>LONN</b> 322.00 3.64%	<b>GIVN</b> 2'330.00 2.78%	<b>ROG</b> 240.55 2.25%	<b>UHR</b> 345.80 2.22%	<b>CFR</b> 73.02 2.15%	<b>NOVN</b> 84.08 1.96%	<b>SGSN</b> 2'302.00 1.86%
<b>GEBN</b> 431.40 1.67%	<b>SCMN</b> 443.20 1.67%	<b>SMI</b> 8'794.97 1.64%	<b>LHN</b> 45.14 1.58%	<b>ABBN</b> 21.25 1.48%	<b>NESN</b> 80.04 1.44%	<b>ADEN</b> 49.24 1.13%
<b>SIKA</b> 127.20 1.11%	<b>BAER</b> 45.86 1.08%	<b>SLHN</b> 366.80 0.66%	<b>SREN</b> 89.08 0.63%	<b>CSGN</b> 13.43 0.56%	<b>UBSG</b> 14.13 0.46%	<b>ZURN</b> 303.50 0.46%

<a href="#">DAX</a>	11'776.55 ↑
<a href="#">DJ Industr Average</a>	25'798.42 ↑
<a href="#">Rohoel Fass</a>	81.41 ↑
<a href="#">Gold 1 Kg</a>	38'982.50 ↑
<a href="#">EUR/CHF</a>	1.1469 ↑
<a href="#">USD/CHF</a>	0.9905 ↑
<a href="#">EUR/USD</a>	1.1572 ↓