

**Schweiz**

Name	Aktuell	+/-	Perf	Zeit
<a href="#">SMI</a>	8'637.87	-145.83	-1.66%	22.03.2018
<a href="#">SMI Mid TR</a>	3'447.97	-51.33	-1.47%	22.03.2018
<a href="#">SLI Swiss Leader Pr</a>	1'420.43	-26.81	-1.85%	22.03.2018
<a href="#">SPI</a>	10'083.63	-165.04	-1.61%	22.03.2018

**Top 5 - SMI**

Zur Zeit liegen keine Tops vor

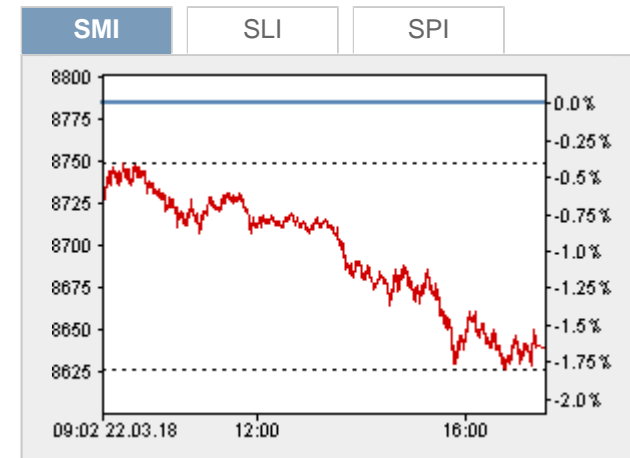
**Flop 5 - SMI**

Name	Perf
<a href="#">Julius Baer Grp N</a>	-3.79%
<a href="#">UBS Group N</a>	-3.47%
<a href="#">CS Group N</a>	-2.95%
<a href="#">Lonza Grp N</a>	-2.94%
<a href="#">Adecco Group N</a>	-2.23%

**News**

22.03.	18:15	<a href="#">Aktien Schweiz Schluss: Starke Abgaben - Furcht vor Handelskrieg belastet</a>
22.03.	18:11	<a href="#">Sensirion zeigt erfolgreiches Debüt an der Schweizer Börse</a>
22.03.	18:04	<a href="#">Sensirion zeigt erfolgreichem Debüt an der Schweizer Börse</a>
22.03.	17:29	<a href="#">Tagesüberblick Wirtschaft</a>
22.03.	16:25	<a href="#">Afternoon Briefing - Markt Schweiz</a>
22.03.	14:15	<a href="#">Bundesrätin Doris Leuthard eröffnet 101. Baselworld</a>
22.03.	13:30	<a href="#">Löhne von Schweizer CEOs laut Studie 2017 gesunken - "Minder wirkt"</a>
22.03.	12:44	<a href="#">Aktien Schweiz: SMI baut Verluste aus - CS unter Abgabedruck</a>
22.03.	12:38	<a href="#">CS-CEO: Erträge in Kapitalmarktgeschäft im Q1 wie 2017 - Aktie sinkt deutlich</a>
22.03.	11:00	<a href="#">Schweizer Top-CEOs erhielten letztes Jahr laut Studie etwas weniger Lohn</a>

→ [Weitere News](#)



→ [Weitere Charts](#)

**Meist abgefragte Titel**

- Nestle N **Geberit N** Dufry N
- Kuehne+Nagel Int N The Swatch Grp I
- LafargeHolcim N Swiss Re N Novartis N
- Swisscom N UBS Group N Roche Hldg G
- Julius Baer Grp N SGS N Givaudan N
- Sika I ABB N Adecco Group N
- Zurich Insur Gr N CS Group N

Zeitraum: [Heute](#) [1W](#) [1M](#)

Markt: [SWX](#) [XETRA](#) [NYSE](#) [NASDAQ](#)

**Indikatoren**

Name	Aktuell
<a href="#">SMI</a>	8'637.87 ↓
<a href="#">DAX</a>	12'100.08 ↓
<a href="#">DJ Industr Average</a>	23'957.89 ↓

Erstellt am 23.03.2018, 00:39

<a href="#">Rohoel Fass</a>	68.91	↓
<a href="#">Gold 1 Kg</a>	40'540.50	↓
<a href="#">EUR/CHF</a>	1.1660	↓
<a href="#">USD/CHF</a>	0.9460	↓
<a href="#">EUR/USD</a>	1.2326	↑

### Heatmap - CHF SMI Constituents

<b>GIVN</b> 2'151.00 -0.51%	<b>NESN</b> 74.10 -0.80%	<b>UHR</b> 408.60 -1.14%	<b>SCMN</b> 466.60 -1.19%	<b>ROG</b> 216.40 -1.23%	<b>SGSN</b> 2'345.00 -1.35%	<b>NOVN</b> 76.38 -1.45%
<b>SIK</b> 7'410.00 -1.53%	<b>SREN</b> 93.96 -1.55%	<b>SMI</b> 8'637.87 -1.66%	<b>ZURN</b> 305.10 -1.71%	<b>SLHN</b> 336.70 -1.78%	<b>GEBN</b> 423.70 -1.92%	<b>LHN</b> 52.04 -1.92%
<b>CFR</b> 85.92 -2.01%	<b>ABBN</b> 22.27 -2.20%	<b>ADEN</b> 67.40 -2.23%	<b>LONN</b> 228.10 -2.94%	<b>CSGN</b> 16.30 -2.95%	<b>UBSG</b> 16.70 -3.47%	<b>BAER</b> 58.44 -3.79%