

Schweiz

Name	Aktuell	+/-	Perf	Zeit
SMI	8'637.87	-145.83	-1.66%	22.03.2018
SMI Mid TR	3'447.97	-51.33	-1.47%	22.03.2018
SLI Swiss Leader Pr	1'420.43	-26.81	-1.85%	22.03.2018
SPI	10'083.63	-165.04	-1.61%	22.03.2018

Top 5 - SMI

Zur Zeit liegen keine Tops vor

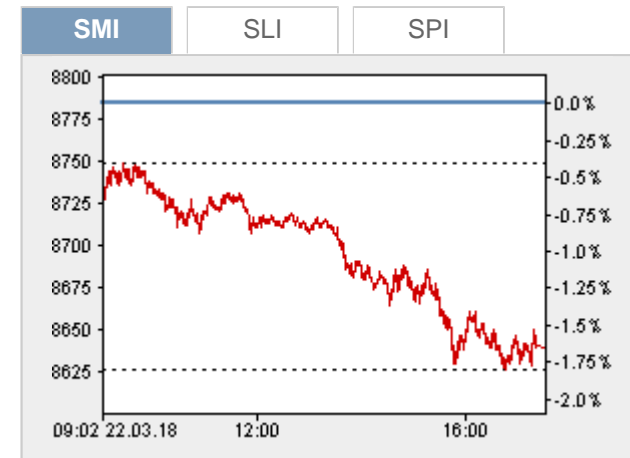
Flop 5 - SMI

Name	Perf
Julius Baer Grp N	-3.79%
UBS Group N	-3.47%
CS Group N	-2.95%
Lonza Grp N	-2.94%
Adecco Group N	-2.23%

News

22.03.	18:15	Aktien Schweiz Schluss: Starke Abgaben - Furcht vor Handelskrieg belastet
22.03.	18:11	Sensirion zeigt erfolgreiches Debüt an der Schweizer Börse
22.03.	18:04	Sensirion zeigt erfolgreichem Debüt an der Schweizer Börse
22.03.	17:29	Tagesüberblick Wirtschaft
22.03.	16:25	Afternoon Briefing - Markt Schweiz
22.03.	14:15	Bundesrätin Doris Leuthard eröffnet 101. Baselworld
22.03.	13:30	Löhne von Schweizer CEOs laut Studie 2017 gesunken - "Minder wirkt"
22.03.	12:44	Aktien Schweiz: SMI baut Verluste aus - CS unter Abgabedruck
22.03.	12:38	CS-CEO: Erträge in Kapitalmarktgeschäft im Q1 wie 2017 - Aktie sinkt deutlich
22.03.	11:00	Schweizer Top-CEOs erhielten letztes Jahr laut Studie etwas weniger Lohn

→ [Weitere News](#)



→ [Weitere Charts](#)

Meist abgefragte Titel

- Dufry N
- ABB N
- Zurich Insur Gr N
- Nestle N
- SGS N
- Kuehne+Nagel Int N
- Sika I
- Givaudan N
- Geberit N**
- Adecco Group N
- Roche Hldg G
- Swisscom N
- Julius Baer Grp N
- The Swatch Grp I
- CS Group N
- Swiss Re N
- UBS Group N
- LafargeHolcim N
- Novartis N

Zeitraum: [Heute](#) [1W](#) [1M](#)

Markt: [SWX](#) [XETRA](#) [NYSE](#) [NASDAQ](#)

Indikatoren

Name	Aktuell
SMI	8'637.87 ↓
DAX	12'100.08 ↓

DJ Industr Average	23'957.89 ↓
Rohoel Fass	68.91 ↓
Gold 1 Kg	40'555.50 ↓
EUR/CHF	1.1663 ↓
USD/CHF	0.9462 ↓
EUR/USD	1.2326 ↑

Heatmap - CHF SMI Constituents

GIVN 2'151.00 -0.51%	NESN 74.10 -0.80%	UHR 408.60 -1.14%	SCMN 466.60 -1.19%	ROG 216.40 -1.23%	SGSN 2'345.00 -1.35%	NOVN 76.38 -1.45%
SIK 7'410.00 -1.53%	SREN 93.96 -1.55%	SMI 8'637.87 -1.66%	ZURN 305.10 -1.71%	SLHN 336.70 -1.78%	GEBN 423.70 -1.92%	LHN 52.04 -1.92%
CFR 85.92 -2.01%	ABBN 22.27 -2.20%	ADEN 67.40 -2.23%	LONN 228.10 -2.94%	CSGN 16.30 -2.95%	UBSG 16.70 -3.47%	BAER 58.44 -3.79%